

割れない防煙垂壁

M式

Nittobo

グラスファイバー製シート型防煙たれ壁

ダンスモーク®

国土交通大臣認定不燃材料 NM-0895

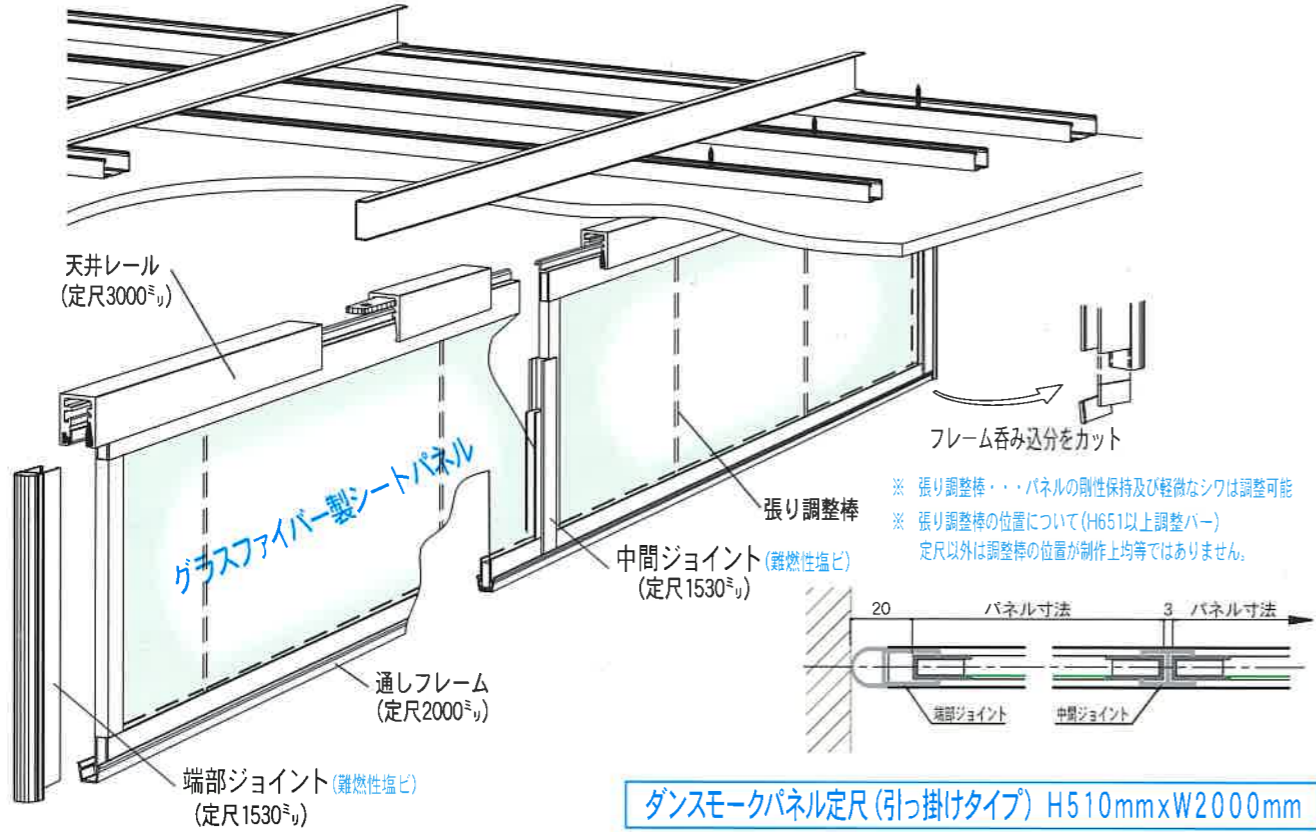


株式会社

ニッポ

# M式「ダンスモーク®」

引っ掛けタイプ・吊り子タイプ



※ 張り調整棒・・・パネルの剛性保持及び軽微なシワは調整可能  
 ※ 張り調整棒の位置について(H651以上調整バー)  
 定尺以外は調整棒の位置が制作上均等ではありません。

ダンスモークパネル定尺(引っ掛けタイプ) H510mm×W2000mm  
 ダンスモークパネル定尺(吊り子タイプ) H503mm×W2000mm

基本割付図 定寸パネル片押しが基本です。



## M式「ダンスモーク®」施工手順

### ● 金物取付

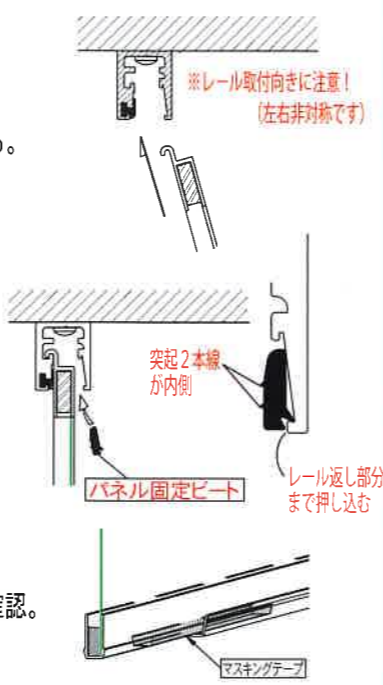
1. 取付予定位置に軽鉄下地(野縁)が設置されている事を確認する。
2. 軽鉄下地の位置を確認し天井レールをビス止めする。(軽天ビス3.5φピッチ450ミリ以内)
3. 複数本の取付はレールジョイント金具(平ジョイナー)を使用し、通りに注意しながら取付る。
4. 取付完了後、目視にて通りを確認する。

### ● パネルの取付

5. パネルに付いた養生シートを外し天井レールの先付ガスケット(黒)の内側が見える方よりパネルの引っ掛け側をガスケットに向け斜めに差し込む。
6. パネル固定ビートをセットする。(パネル固定ビートの表裏に注意)
7. 端部ジョイントに続き中間ジョイントを取付ながらパネルをセットしていく。
8. 下端通しフレームを端部よりセットする(ジョイント部にマスキングテープ18mmを貼りその上からフレームを被せる)
9. 通りを確認し完了する。

### ● 事前の打合せ事項

1. 防煙垂壁と野縁が平行の場合、軽鉄下地施工時に垂壁の真上に野縁(Wバー)を設置依頼。
2. 天井レールが波打つ場合に垂壁の取付が出来ないことがあるのでレベルを通す様天井業者に確認。
3. パネルの基本的な割付は端部より定寸パネルの片押しです。現場担当者へ要確認。
4. パネルは傷が付き易いので取扱いに注意を徹底してください。



### 特長

1. 軽量  
ガラスの1/10分の1(標準タイプW2000×H510での比較)
2. 割れない  
グラスファイバー製シートなので割れない。
3. 透明  
透光率90%
4. 厚さ  
0.12mm

### 仕様

標準タイプ	W	重量
H:650以下	200~2300	—
H:651~1000	200~2000	—
H:1001~2000	200~1000	—

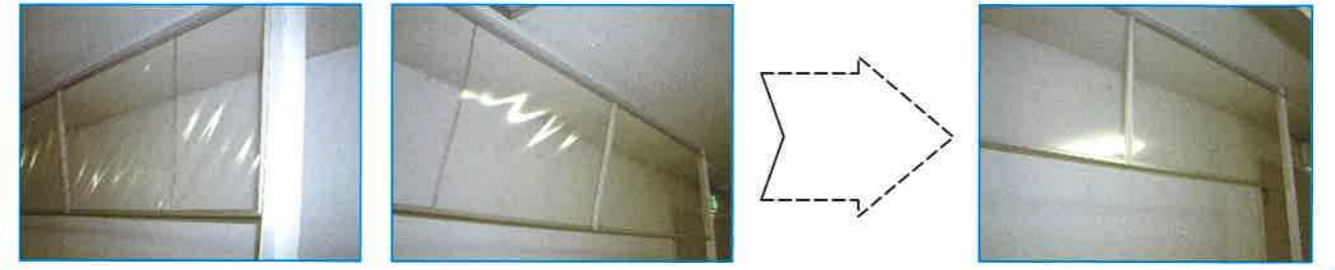
最小寸法(mm) H200 W200まで

ダンスモークパネルは、厚さ0.12mmの極薄のフィルム状グラスファイバーシートをアルミの枠に張り込んだものです。下記のような場合にはシワが目立つ事がありますが、いずれの場合も本来の機能を損なうものではありません。

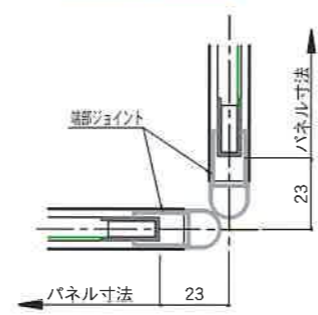
- ① 光源がフィルム表面に映りこんでいる場合。
- ② パネルのH寸法が大きい場合。
- ③ 15℃以下の低温環境。(低温じわ)  
アルミとグラスファイバーシートの伸縮率の差によるもので20℃程度の常温に戻るとシワは軽減されます。

### 端部強制変形時の様子

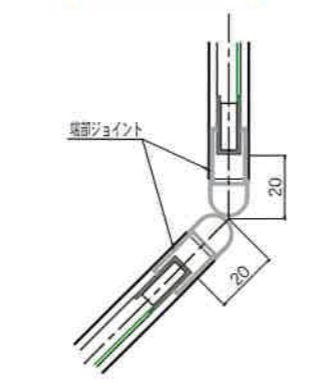
シート材なので割れません。  
(変位を戻すとほぼ回復します)



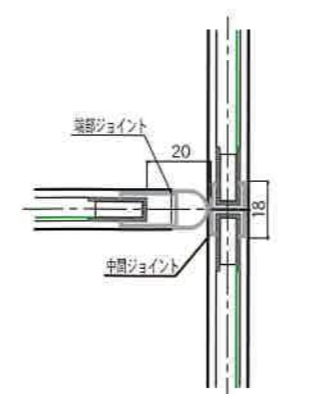
### 直角部分取合図



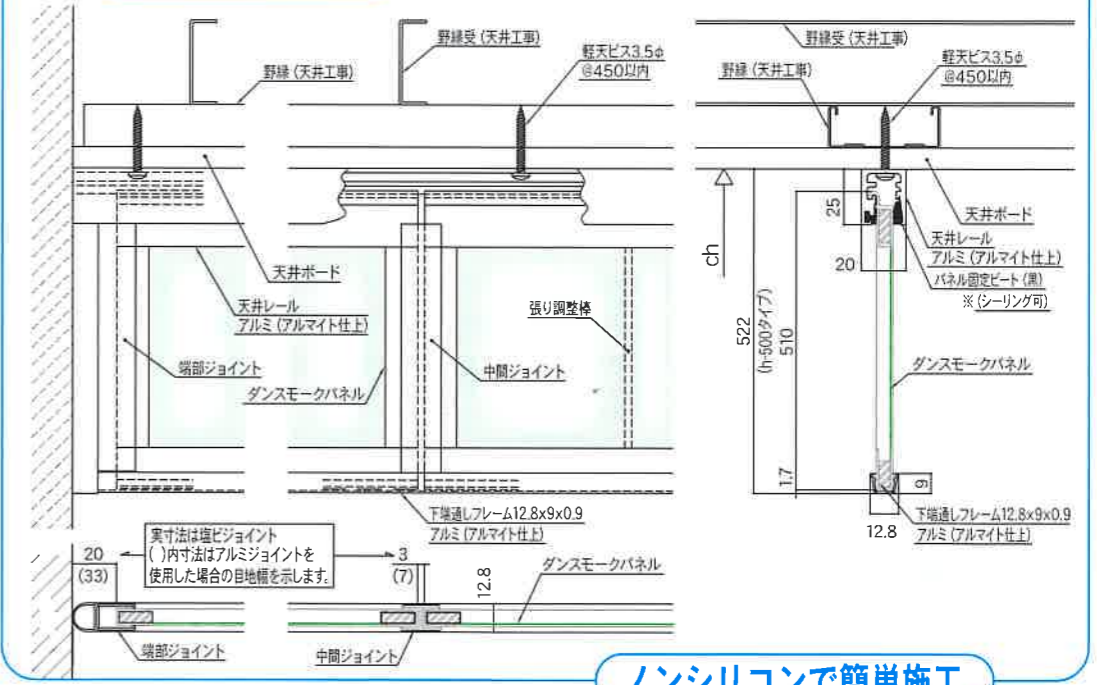
### 135°部分取合図



### T字部分取合図

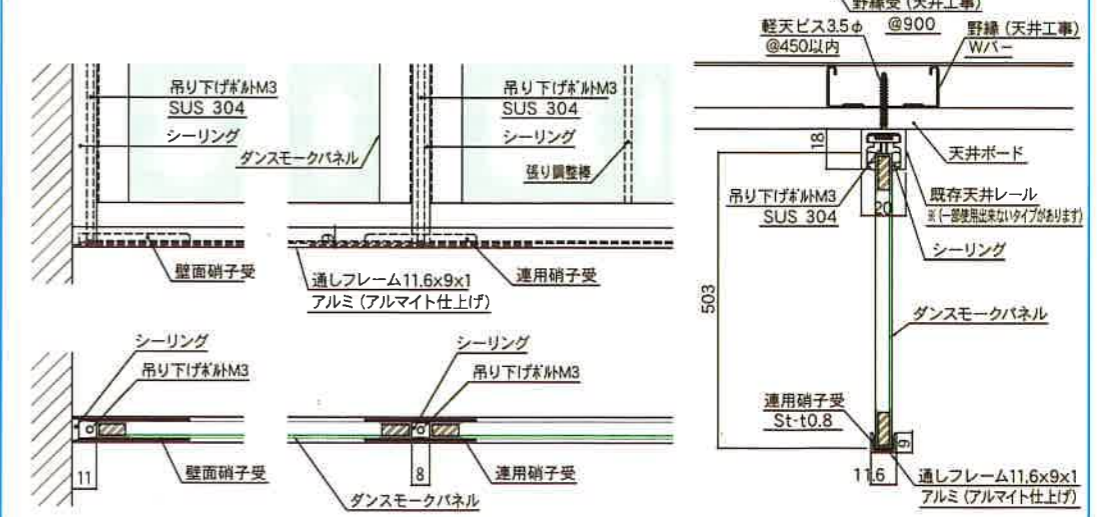


### 引っ掛けタイプ



### ノンシリコンで簡単施工

### 吊り子タイプ



### 既存垂壁にも取付可能



**⚠ 「ダンスモーク®」の取扱い上の注意**

1. 鋭利な金属を当てますと破れてしまいます。
2. 強い衝撃を与えますと破れやたるみを生じます。
3. 硬いものでこすると傷になります。
4. ペンキ・シリコン等の油性の汚れをつけないで下さい。  
除去できなくなります。
5. 軽微な汚れは柔らかい布などで水拭きしてください。
6. 「ダンスモーク®」は蛍光灯等の光源にかざすと  
若干色が付いて見える場合があります。

実用新案 **ボウタレ百貨** 三好式防煙垂壁 ●M式ツリコ  
●M式「ダンスモーク®」

販売元  株式会社 

本社 〒730-0031 広島市中区紙屋町2-2-38 (ミヨシビル)  
**TEL (082)248-0344** ・ FAX (082)247-3479  
東京 〒110-0004 東京都台東区下谷1-13-5 (相原ビル)  
**TEL (03)5806-5121** ・ FAX (03)5806-5122

ホームページ <http://www.miyoshi-turiko.co.jp/>

お問い合わせは

製造元 **日東紡** グラスファイバー事業部門  
マーケティング部 営業第二部  
〒102-8489 東京都千代田区麹町二丁目4番地1 麹町大通りビル  
TEL 03-4582-5210 FAX 03-3514-8758  
「ダンスモーク®」は日東紡の登録商標です。 登録商標第4965864号